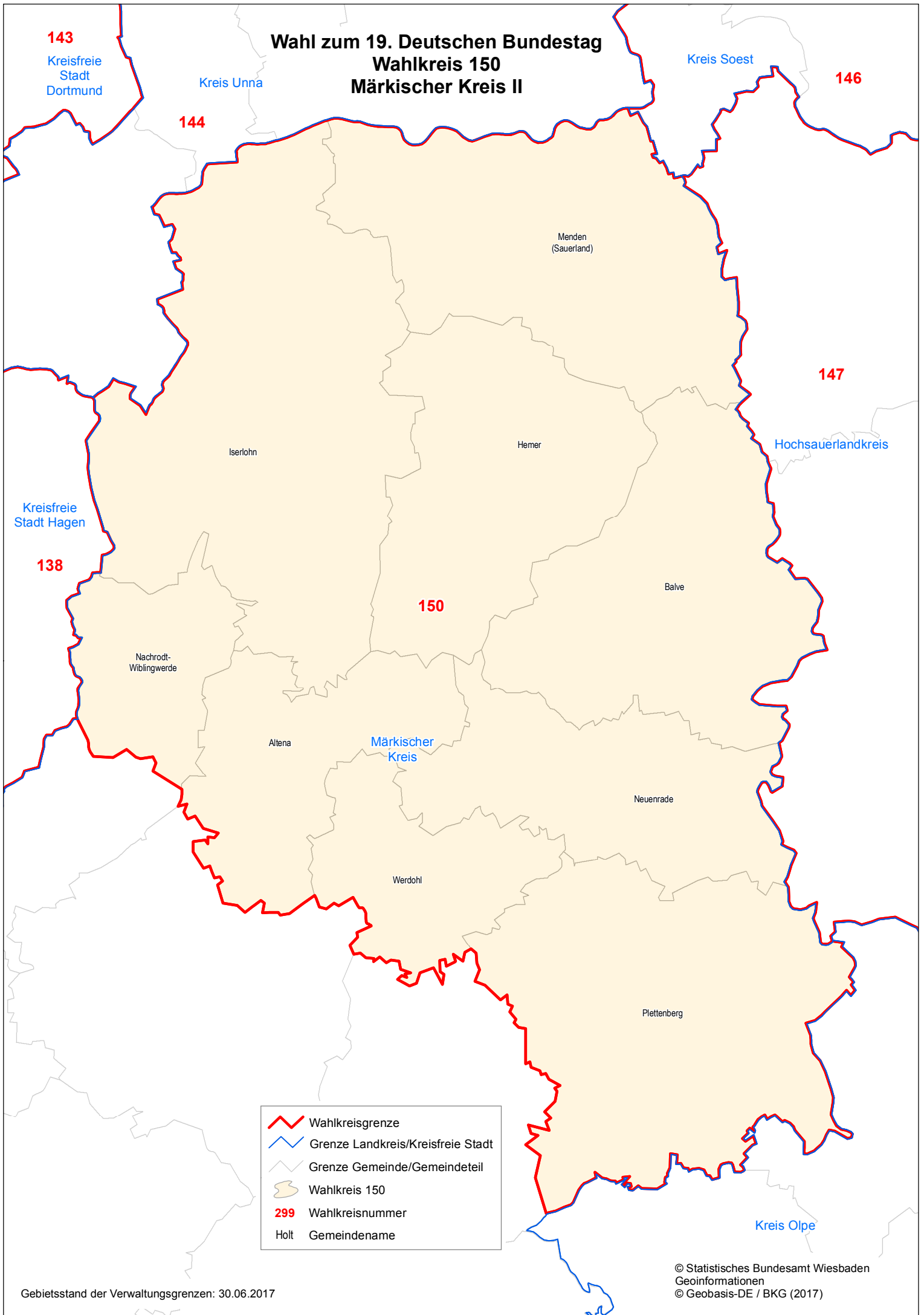





Wahl zum 19. Deutschen Bundestag Wahlkreis 150 Märkischer Kreis II



-  Wahlkreisgrenze
-  Grenze Landkreis/Kreisfreie Stadt
-  Grenze Gemeinde/Gemeindeteil
-  Wahlkreis 150
- 299** Wahlkreisnummer
- Holt Gemeindegrenze